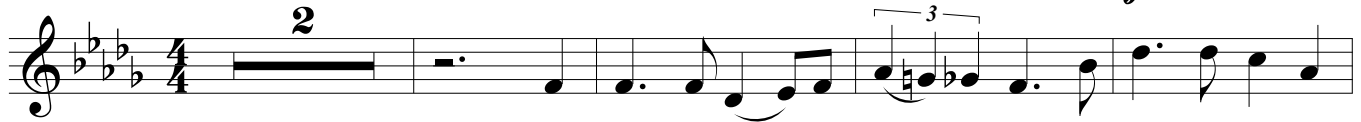


## Z tamtego brzegu

F. Nowowiejski

arr. A. Chmielewska

Andante con dolore

*p**mf*

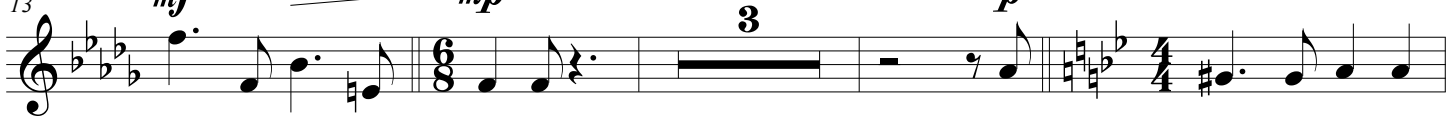
Ja cie - bie ci - cha wi - dzę już i pra - gnę cię o -

7

*mf*

gro-mnie. O - wia - na kwie - ciem zwię - dłych róż po - wo - li, po -

13

*mf**mp**p*

wo - li spły - wasz do mnie. Spo - wi - ta was-łon

20

*f*

bia - łych śnieg, o - wia - na snem i wo - nią wska - zu - jesz tam - ten ci - chy brzeg ła -

25

*p**f**rit.*

ska - wą swo - ją dło - nią, wska - zu - jesz tam - ten ci - chy brzeg ła - ska - wą dło - nią

31

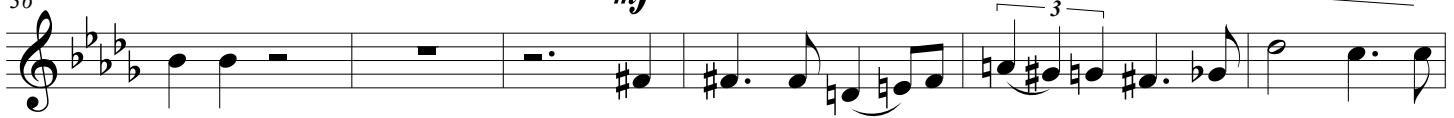
*a tempo**p*

Andante con dolore

*mf*

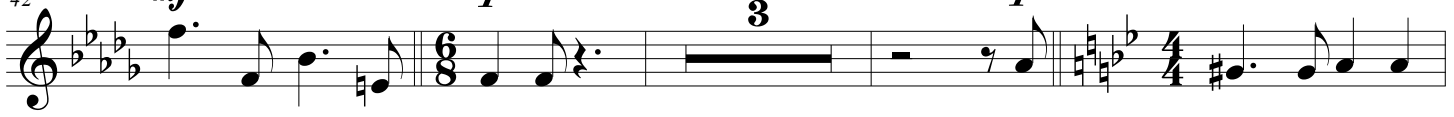
swą... Nad czo - łem gwia - zdy zga - słe masz i mar - twych róż kie -

36

*mf*

li - chy. I za - du - ma - ną bla - dą twarz o - tu - lasz, o -

42

*mf**mp**p*

tu - lasz wea - łun ci - chy. Ja cie - bie ci - cha

49 *f*

wi - dzieć chcę prze - pię - kną, nie-skoń - czo - ną, ca - łu - nów two-ich roz-wiać mgłę i

54 *p* *f* *rit.*

paść na two-je ło - no, ca - łu - nów two-ich roz - wiać mgłę i paść na ło - no

60 *a tempo* *p*

twe... \_\_\_\_\_