

Vocal

Kolysanka

comp. F. Nowowiejski, arr. P. Scholz

♩ = 100

2

3 **A**

Śpij - że syn - ku mi, o a - niół - ku śnij,

7



wko - le-becz - ce wierz - bi - no - wej Ja - siu śpij!

11 **B**

Lu - li lu - li, śpij że już, si - we o - czka zmruż, a -

15



two - ja ma - tuś naj - mi - lej - sza czu - wa tuż.

19 **C**

4

D

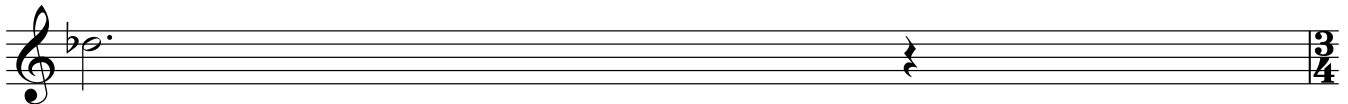
Do - ta - tu - la, do - ta - tu - la je - dzie Ja -

26

E

nek, la - la - la do ta - tu - la wie - zie - Jan - ka koń bu - ła -

30



nek.

31 **F** SOLOS
Db⁵/Ab Ab⁵ A7(#9) Gb⁵ ON CUE

35 **G**

Ko- niczek Ja - sien-ka pstry-ka - ty po-jedziem od ma-my do ta - ty...

39

Ta - tu - lo - wi nie - sie Ja - nek mio - du dzba - nek.

43 **H**

47 **I**

4

51 **J**

Śpij - że syn - ku mi, o a - nioł - ku śnij,

55

wko - le-becz - ce wierz - bi - no - wej Ja - siu śpij!

59 **K**

Lu - li lu - li, śpij że już, si - we o - czka zmruż, a -

63

two - ja ma - tuś naj - mi - lej - sza czu - wa tuż.

67 **L**

Lu - li lu - li, śpij że już, si - we o - czka zmruż, a -

71

two - ja ma - tuś naj - mi - lej - sza czu - wa tuż.